



Samolepka palivové nádrže 99180-25L11-000
Pro ochranu krytu nádrže proti poškrábání, s logem V-STROM.



Ochranná fólie palivové nádrže 99181-25L11-000
Chrání nádrž před poškrábáním.



Ochranná nálepka na víčko palivové nádrže 99185-00A00-BLK
Chrání víčko palivové nádrže před poškrábáním. (Barva: černá)
K dispozici je také karbonový vzhled (č. 99185-00A00-CRB).



Zásuvka 12V 38800-31810-000
Dává zákazníkům možnost používat elektrická zařízení. Instaluje se pod sedlo.



Polep kola (přední) 99183-25L00-RED
99183-25L00-GRY
Polepy pro jiný vzhled kol u V-STROM. Generované s logem V-STROM. K dispozici ve dvou barvách: červená a šedá. Sada 4 polepů na kolo.



Polep kola (zadní) 99183-25L10-RED
99183-25L10-GRY



Držák navigace 99155-00A00-000
Držák navigace s tlumičím systémem instalovaný ve středu říditel.



SUZUKI

V-STROM 800 KATALOG PŘÍSLUŠENSTVÍ

SUZUKI

MAGYAR SUZUKI CORPORATION LTD.
BRANCH OFFICE CZECH REPUBLIC, ORGANIZAČNÍ SLOŽKA
U Průhonu 46, 170 00 Praha 7
www.suzuki.cz | mysuzuki.eu/cz/accessories/



Dostupné standardní a volitelné příslušenství se může na jednotlivých trzích lišit. Dotažte se prosím svého prodejce, protože specifikace a ilustrace mohou odkazovat na modely, které nejsou ve vaší oblasti dostupné. Společnost MAGYAR SUZUKI CORPORATION LTD. BRANCH OFFICE CZECH REPUBLIC si vyhrazuje právo bez předchozího upozornění měnit ceny, barvy, materiály, vybavení, specifikace a modely a také ukončit výrobu modelů.

Všechny fotografie v tomto prospektu byly pořízeny s příslušným svolením. Fotografie vozidel bez poznávacích značek na veřejných komunikacích jsou fotomontáže.

- Vždy noste přilbu, ochranu očí a ochranné oblečení.
- Užijte si bezpečnou jízdu.
- Pečlivě si přečtěte celý návod k obsluze.
- Nikdy nejezděte pod vlivem alkoholu ani jiných drog.

Přizpůsobte si jízdu

Bohatá nabídka originálního příslušenství pro V-STROM 800 je navržena tak, aby rozšířila váš svět zážitkového cestování o možnosti, které dále zvyšují pohodlí, užitek, vzhled a ochranu.



Hliníkový horní kufr (Stříbrný / 38 l) 93100-25840-000

Vždy správná volba s hliníkovým horním kufrům s reliéfním logem SUZUKI. Unese maximálně 3 kg a pojme 38 l obsahu. Produkt používejte při rychlosti nižší než 130 km/h. K dispozici ve dvou barvách: Stříbrná: Anodizováno. Černá: Práškové lakováno. V kombinaci s nosičem horního kufru (č. 93800-25850-000) a 2 zámků (č. 95700-25810-000).



Hliníkový horní kufr (Černý / 38 l) 93100-25860-000

Vždy správná volba s hliníkovým horním kufrům s reliéfním logem SUZUKI. Unese maximálně 3 kg a pojme 38 l obsahu. Produkt používejte při rychlosti nižší než 130 km/h. K dispozici ve dvou barvách: Stříbrná: Anodizováno. Černá: Práškové lakováno. V kombinaci s nosičem horního kufru (č. 93800-25850-000) a 2 zámků (č. 95700-25810-000).



Sada hliníkových bočních kufrů (Stříbrná) 95400-25840-000

Vždy nejlepší volba na V-STROM, hliníkový boční kufr s reliéfním logem SUZUKI. Unese maximálně 3 kg a pojme 37 l obsahu. Produkt používejte při rychlosti nižší než 130 km/h. K dispozici ve dvou barvách: Stříbrná: Anodizováno. Černá: Práškové lakováno. V kombinaci s konzolou bočních kufrů (č. 93700-25860-000) a prodloužením zrcátka (č. 56700-25820-000).



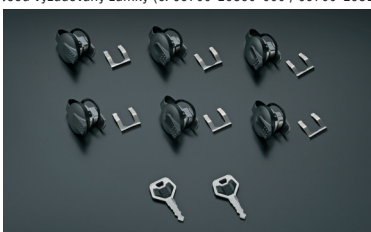
Sada hliníkových bočních kufrů (Černá) 95400-25870-000

Vždy nejlepší volba na V-STROM, hliníkový boční kufr s reliéfním logem SUZUKI. Unese maximálně 3 kg a pojme 37 l obsahu. Produkt používejte při rychlosti nižší než 130 km/h. K dispozici ve dvou barvách: Stříbrná: Anodizováno. Černá: Práškové lakováno. V kombinaci s konzolou bočních kufrů (č. 93700-25860-000) a prodloužením zrcátka (č. 56700-25820-000).



Nosič horního kufru 93800-25850-000

Sada nosiče horního kufru je navržena pouze pro instalaci hliníkového horního kufru (č. 93100-25840-000 / 93100-25860-000). Nepoužívejte k jiným účelům.



Sada zámků 95700-25830-000 / 95700-25810-000

Sada zámků a klíčů pro montáž hliníkového horního kufru (č. 93100-25840-000 / 93100-25860-000) a sady hliníkových bočních kufrů (č. 95400-25840-000 / 95400-25870-000 / 95400-25830-000 / 95400-25860-000). 6 sad (č. 95700-25830-000), 2 sady (č. 95700-25810-000) *Bez ilustrace.



Plastový horní kufr (56 l) 93100-25810-000

Velký plastový horní kufr s reliéfním logem S. Součástí je zámek a klíč. Nelze použít se sadou bočních kufrů (č. 95400-25810-000). Unese maximálně 5 kg a pojme 56 l obsahu. Produkt používejte při rychlosti nižší než 130 km/h. V kombinaci s nosičem horního kufru (č. 93800-25870-000).



Nosič horního kufru 93800-25870-000

Sada nosiče horního kufru je navržena pouze pro instalaci plastového horního kufru 56 l (č. 93100-25810-000). Nepoužívejte k jiným účelům.



Nosič horního kufru 93800-25820-000

Sada nosiče horního kufru je navržena pouze pro instalaci plastového horního kufru 35 l (č. 93300-25810-000). Nepoužívejte k jiným účelům.



Sada plastových bočních kufrů 95400-25810-000

Pro zamykání/odemykání se používá systém jednoho klíče s klíčkem od zapalování. Maximální nosnost 5 kg každý a objem kufru 26 l (pravý) a 29 l (levý). Produkt používejte při rychlosti nižší než 130 km/h. V kombinaci s horní konzolou bočních kufrů (č. 47500-25810-000), dolní konzolou bočních kufrů (č. 93700-25880-000) a sadou zámků (č. 95700-48810-000 / 95700-48820-000).



Horní konzola bočních kufrů 47500-25810-000

Vyžadována k instalaci sady plastových bočních kufrů (č. 95400-25810-000). V kombinaci s dolní konzolou bočních kufrů (č. 93700-25880-000).



Cestovní štít 94600-25850-000

Tento volitelný cestovní štít je navržen tak, aby poskytoval výrazně vyšší úroveň ochrany proti větru, což zvyšuje pohodlí při dlouhých jízdách (o 38 mm vyšší než standardní štít).



Hlavní středový stojan 42100-25820-000

Uvede motocykl do bezpečné a stabilní polohy pro údržbu.



Rozšiřující destička pohotovostního stojanu 42300-25830-000

Nabízí velkou styčnou plochu pro různé parkovací podmínky a jiný vzhled s logem V-STROM.



Padací rám 94200-25810-000

Hodí se ke stylové kapotáži, aby V-STROM získal jedinečný cestovní vzhled. Vyžadován pro instalaci mihového světla LED (č. 99172-25100-000 / 99172-25110-000). V kombinaci s trubkou padacího rámu (č. 41100-25810-000).



Trubka padacího rámu 41100-25810-000

Nutná pro instalaci padacího rámu (94200-25810-000), hliníkového krytu pod motor (č. 42500-25830-000) nebo krytu motoru (č. 94400-25830-000).



Mihové světlo LED 99172-25100-000

Jasně mihové světlo LED, které se dlouhodobě s modelem V-STROM prodávají, jsou pevně připevněny k padacímu rámu. Zlepšují viditelnost a vylepšují vzhled. Sada pravého a levého světla. V kombinaci s padacím rámem (č. 94200-25810-000) a s trubkou padacího rámu (č. 41100-25810-000).



Vyhřívání rukojeti 57100-25820-000

Vyhřívá celý povrch rukojeti a nabízí tři různé úrovně nastavení, aby byly ruce v teple při jízdě v chladném počasí.



Prodloužení zrcátka 56700-25820-000

Poskytuje další možnost nastavení úhlu výhledu dozadu, zrcátko lze zvednout o více než 50 mm oproti standardnímu a je nastavitelné do stran až o 40 mm.



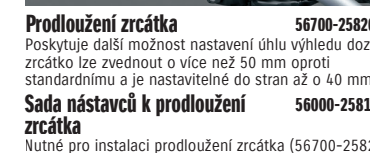
Chránič rukou 57300-25810-000

Podmáhá chránit ruce před větrem. V případě instalace s prodloužením zrcátka (č. 56700-25820-000) je nutná sada nástavců k prodloužení zrcátka (č. 56000-25810-000).



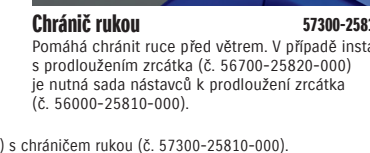
Sada nástavců k prodloužení zrcátka 56000-25810-000

Nutná pro instalaci prodloužení zrcátka (56700-25820-000) s chráničem rukou (č. 57300-25810-000).



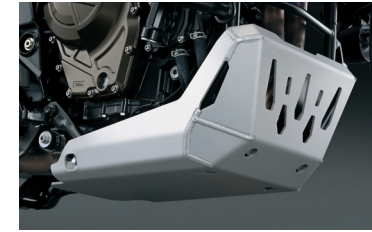
Spodní kryt motoru 94400-25820-000

Další doplněk ke zlepšení stylu. Nelze v kombinaci s trubkou padacího rámu (č. 41100-25810-000).



Kryt motoru 94400-25830-000

Další možnost ochrany motoru. V kombinaci s trubkou padacího rámu (č. 41100-25810-000).



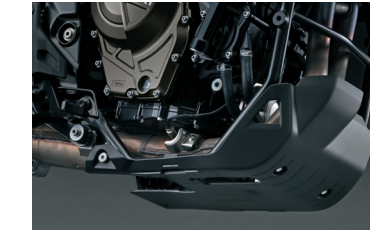
Hliníkový kryt pod motor (stříbrná) 42500-25830-000

Odolný kryt pro vylepšení vzhledu. V kombinaci s trubkou padacího rámu (č. 41100-25810-000).



Spodní kryt motoru 94400-25820-000

Další doplněk ke zlepšení stylu. Nelze v kombinaci s trubkou padacího rámu (č. 41100-25810-000).



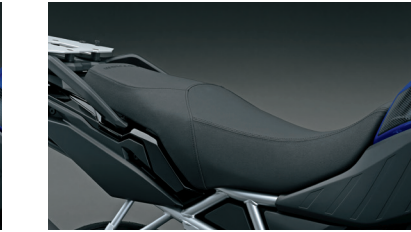
Kryt motoru 94400-25830-000

Další možnost ochrany motoru. V kombinaci s trubkou padacího rámu (č. 41100-25810-000).



Snižené sedlo 45100-25100-CKA

Pro ty, kteří chtějí nižší sedlo, je toto snížené sedlo o 20 mm nižší než standardní sedlo.



Zvýšené sedlo 45100-25100-CKA

Pro ty, kteří chtějí vyšší sedlo, je toto zvýšené sedlo o 30 mm vyšší než standardní sedlo.